

## 大規模小売店舗変更計画概要書

大規模小売店舗	名 称	アグリ南長野
	所 在 地	長野県長野市篠ノ井杵淵字大門西 1 3 0 0 番地ほか
届 出 者	名 称	グリーン長野農業協同組合
	所 在 地	長野県長野市篠ノ井布施高田 961-2
	名 称	三菱HCキャピタル株式会社
	所 在 地	東京都千代田区丸の内 1-5-1 新丸の内ビルディング

### 変更しようとする事項

(1) 大規模小売店舗の施設の配置に関する事項

a. 駐車場の位置及び収容台数

【変更前】

No.	位 置	駐 車 場 の 種 類	収容台数 (台)
1	別添建物配置図(変更前)駐車場A	建物外平面駐車場 (自走式)	1 5 5 ( 1 5 9 )
2	別添建物配置図(変更前)駐車場B	建物外平面駐車場 (自走式)	2 0 ( 5 0 )
合 計			1 7 5 ( 2 0 9 )

注：()内は社員駐車場を含む。

【変更後】

No.	位 置	駐 車 場 の 種 類	収容台数 (台)
1	別添建物配置図(変更後)駐車場A	建物外平面駐車場 (自走式)	1 5 5 ( 1 5 9 )
2	別添建物配置図(変更後)駐車場B	建物外平面駐車場 (自走式)	2 0 ( 5 0 )
3	別添建物配置図(変更後)駐車場C	建物外平面駐車場 (自走式)	2 0 ( 3 6 )
4	別添建物配置図(変更後)駐車場D	建物外平面駐車場 (自走式)	2 0 ( 8 8 )
合 計			2 1 5 ( 3 3 3 )

注：()内は社員駐車場を含む。

b. 廃棄物等の保管施設の位置及び容量

【変更前】

No.	位 置	容 量 (m <sup>3</sup> )
1	別添建物配置図(変更前)廃棄物等保管施設 A 1	2 0
2	別添建物配置図(変更前)廃棄物等保管施設 A 2	2 8
3	別添建物配置図(変更前)廃棄物等保管施設 B	1 5
合 計		6 3

【変更後】

No.	位 置	容 量 (m <sup>3</sup> )
1	別添建物配置図(変更後)廃棄物等保管施設 A 1	2 1
2	別添建物配置図(変更後)廃棄物等保管施設 A 2	2 8
3	別添建物配置図(変更後)廃棄物等保管施設 B	1 5
合 計		6 4

(2) 大規模小売店舗の施設の運営に関する事項

a. 来客が駐車場を利用することができる時間帯

【変更前】

No.	駐 車 場	利用可能時間帯
1	別添建物配置図(変更前) 駐車場 A	午前 7 時 3 0 分 ~ 午後 9 時 3 0 分
		午前 5 時 3 0 分 ~ 午後 9 時 3 0 分(年に 4 回)
2	別添建物配置図(変更前) 駐車場 B	午前 7 時 3 0 分 ~ 午後 9 時 3 0 分
		午前 5 時 3 0 分 ~ 午後 9 時 3 0 分(年に 4 回)

【変更後】

No.	駐 車 場	利用可能時間帯
1	別添建物配置図(変更後) 駐車場 A	午前 7 時 3 0 分 ~ 午後 9 時 3 0 分
		午前 5 時 3 0 分 ~ 午後 9 時 3 0 分(年に 4 回)
2	別添建物配置図(変更後) 駐車場 B	午前 7 時 3 0 分 ~ 午後 9 時 3 0 分
		午前 5 時 3 0 分 ~ 午後 9 時 3 0 分(年に 4 回)
3	別添建物配置図(変更後) 駐車場 C	午前 7 時 3 0 分 ~ 午後 9 時 3 0 分
4	別添建物配置図(変更後) 駐車場 D	午前 7 時 3 0 分 ~ 午後 9 時 3 0 分

b. 駐車場の自動車の出入口の数及び位置

【変更前】

No.	数 (箇所)	位 置
入 口	7	別添建物配置図(変更前) 駐車場入口No.1, 2, 3, 4, 5, 6, 7
出 口	7	別添建物配置図(変更前) 駐車場出口No.1, 2, 3, 4, 5, 6, 7
合 計	1 4	

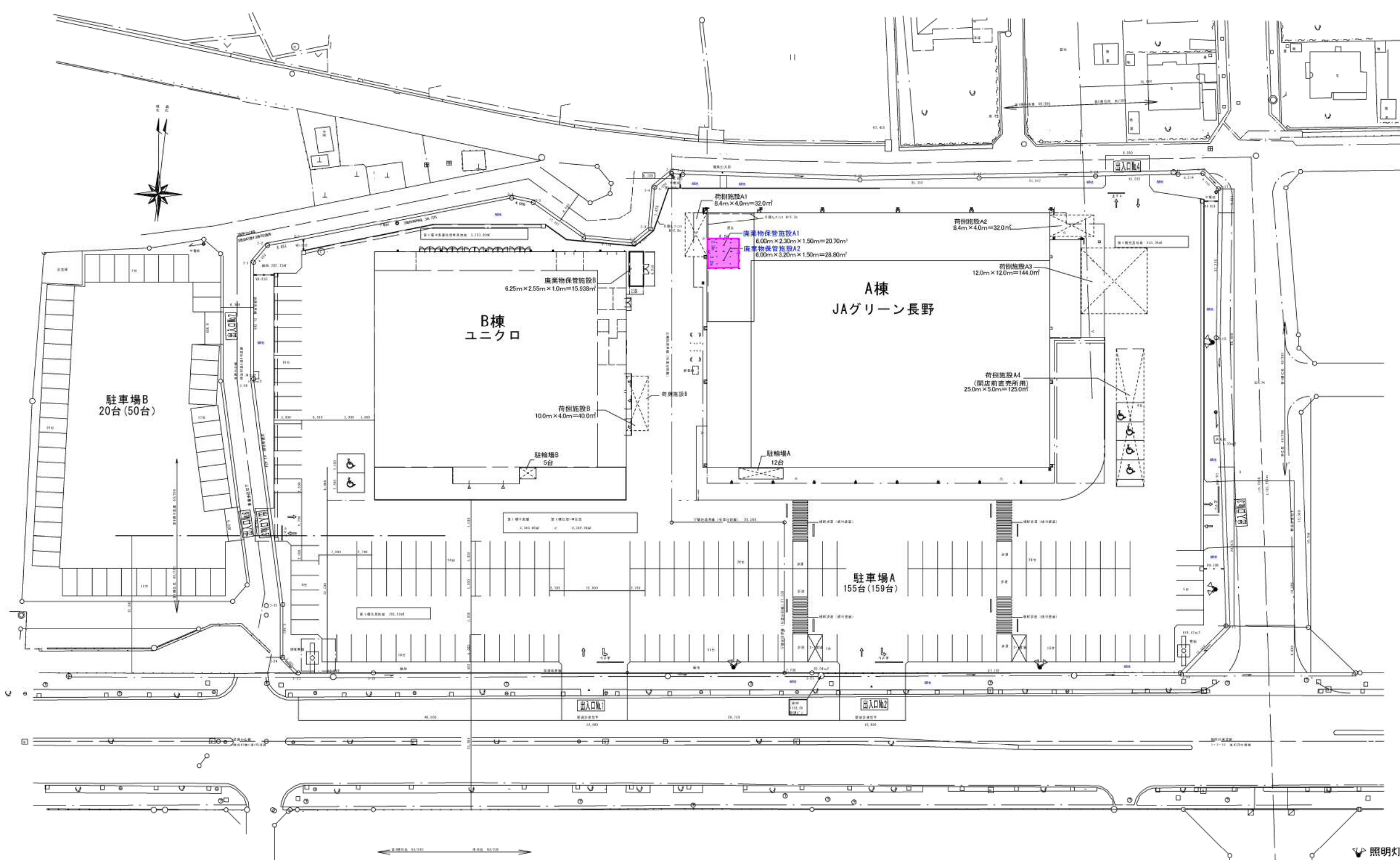
【変更後】

No.	数 (箇所)	位 置
入 口	9	別添建物配置図(変更後) 駐車場入口No.1, 2, 3, 4, 5, 6, 7, 8, 9
出 口	9	別添建物配置図(変更後) 駐車場出口No.1, 2, 3, 4, 5, 6, 7, 8, 9
合 計	1 8	

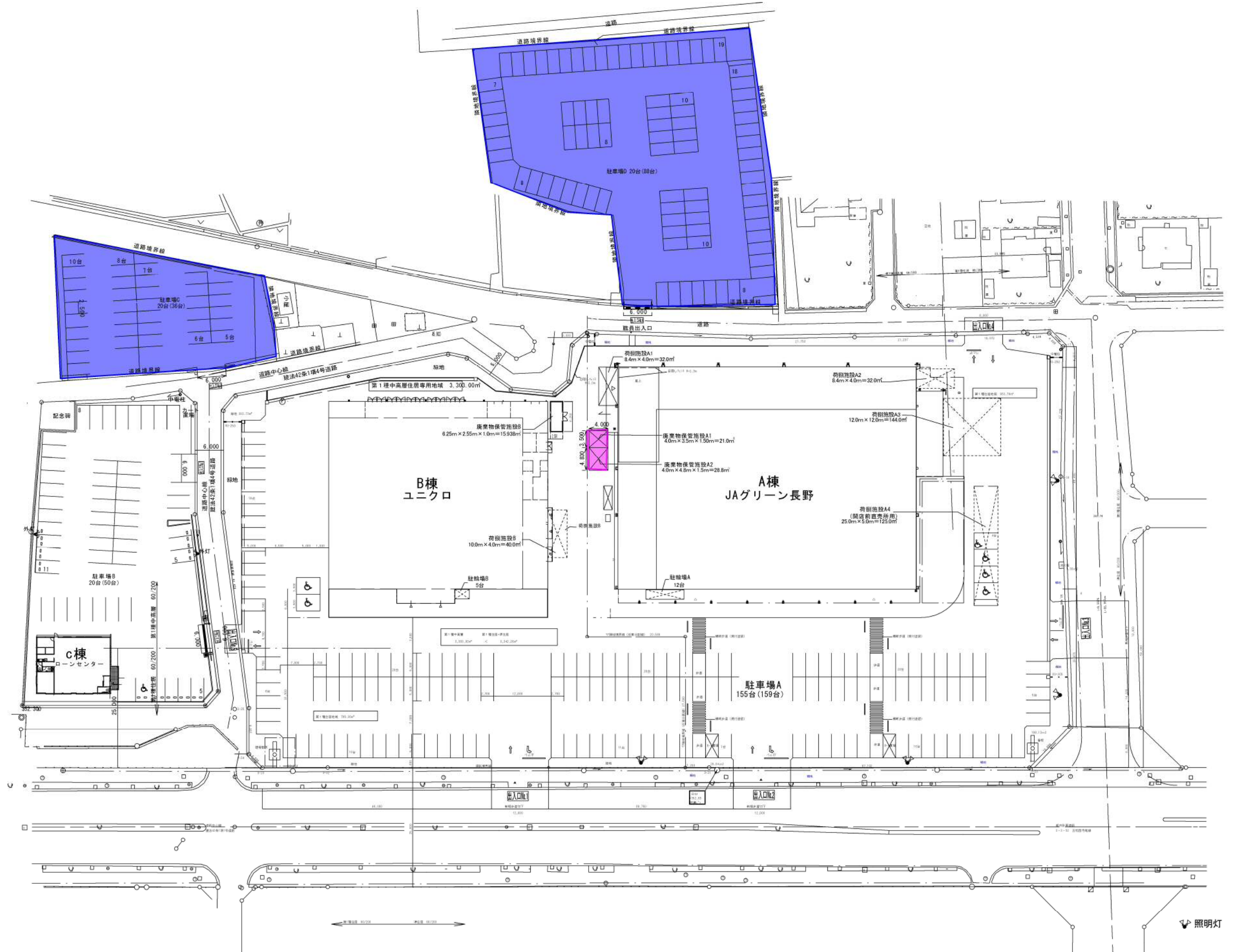
変更理由	(1) a. 来客来場ピーク時の駐車場需要に対応するため。 b. 店舗内改装による廃棄物保管庫の位置の変更のため。 (2) 駐車場新設に伴う変更のため。
変更日	令和7年3月19日

掲示責任者 名称 株式会社長野県A・コープ  
所在地 長野県長野市場2番地1  
担当部署 店舗開発室 担当者名 中山  
電話番号 026-214-7670

注：この大規模小売店舗変更計画概要書は、大規模小売店舗立地法施行規則(平成11年通商産業省令第62号)第11条第2項の規定により、説明会の開催に代えて、届出等の要旨を掲示するものである。



③-1建物配置図(変更前)  
1:800(A3)



③-2建物配置図(変更後)  
1:800(A3)

検査	設計責任者	作図担当	DAY	H24.08.22
			SCALE	A1-1: 400 A3-1: 800

JOB NAME	(仮称) アグリ南長野
----------	-------------

SHEET TITLE	配置図
-------------	-----

SHEET No.